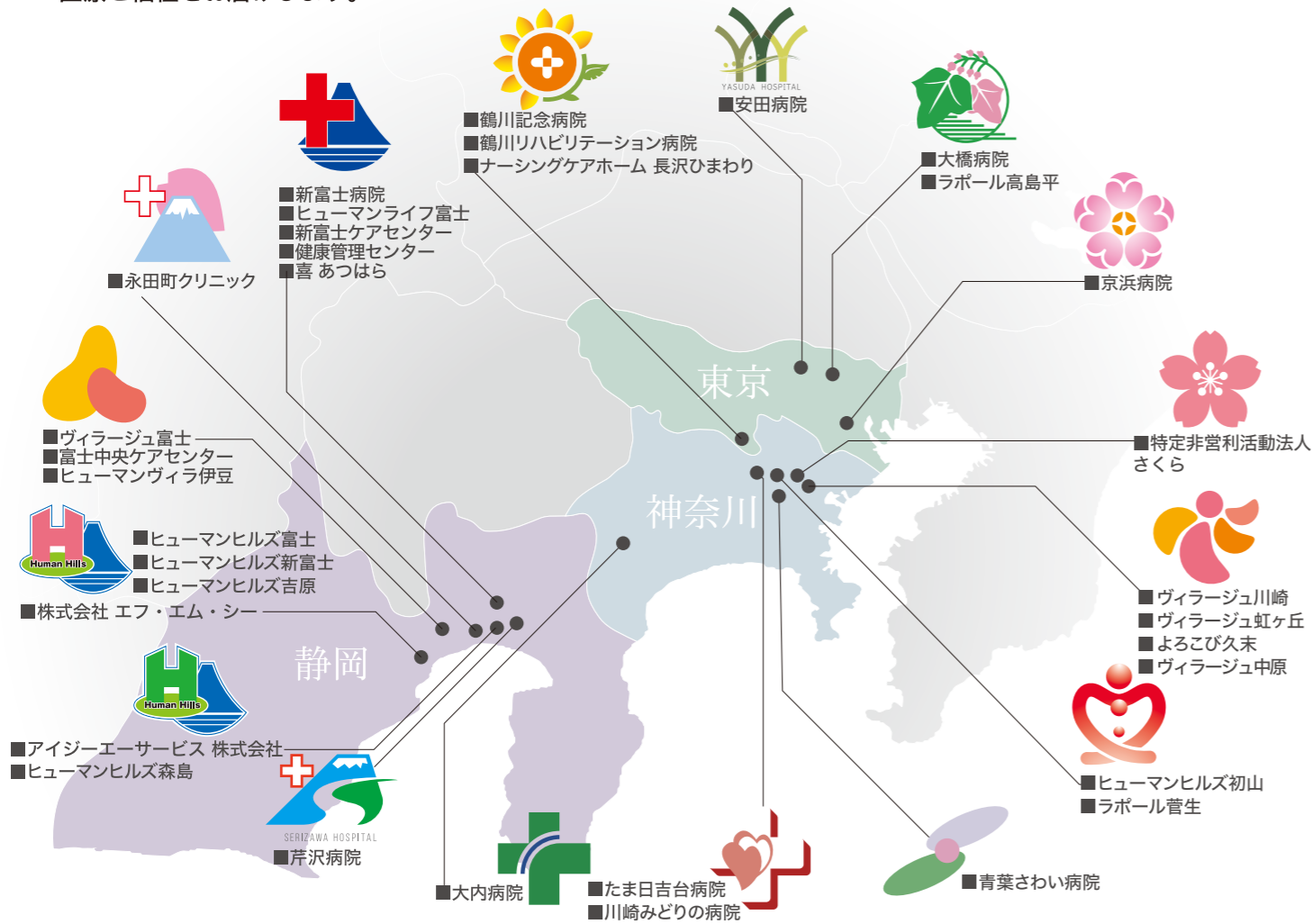


地域に根差した  
医療と福祉をお届けします。



新富士病院グループ東京本部の法人・事業所

医療法人社団 晃進会 たま日吉台病院  
神奈川県川崎市麻生区王禅寺1105  
Tel.044-955-8220  
<https://tamahiyoshi.or.jp>

医療法人社団 三医会 鶴川記念病院  
東京都町田市三輪町1059-1  
Tel.044-987-1311  
<https://www.tsurukawaken.or.jp>

医療法人財団 逸生会 大橋病院  
東京都北区桐ヶ丘1-22-1  
Tel.03-3907-1222  
<http://www.o-hp.or.jp>

医療法人社団 晃進会 川崎みどりの病院  
神奈川県川崎市麻生区王禅寺1142  
Tel.044-955-1611  
<http://k-midorino.or.jp>

医療法人社団 三医会 鶴川リハビリテーション病院  
東京都町田市三輪町1129  
Tel.044-988-2322  
<http://www.tsurukawareha.or.jp>

医療法人社団 京浜会 京浜病院  
東京都大田区大森南1-14-13  
Tel.03-3741-6721  
<http://www.keihin-hospital.jp>

医療法人社団 博慈会 青葉さわい病院  
神奈川県横浜市青葉区元石川町4300番  
Tel. 045-901-0025  
<https://www.aoba-sawai.or.jp/>

医療法人社団 朱鷺会 大内病院  
神奈川県南足柄市中沼 594-1  
Tel.0465-74-1515  
<http://oouchi-hp.com>

医療法人社団 叡有会 安田病院  
東京都板橋区成増 1-13-9  
Tel.03-3939-0101  
<http://www.yasudahosp.jp/>

エントリー受付中!!

<https://sfmw-g.org/>

東京都・神奈川県・静岡県にまたがるグループです。それぞれの病院・施設で特徴ある取り組みを行っています。少しでもご興味を持ってもらい、お問い合わせ頂けたら幸いです。ご連絡お待ちしております。



新富士病院グループのリハビリテーション科の特長は、急性期の病院から慢性期かつ在宅まで幅広い分野のリハビリを提供できること



リハビリテーション科 採用ムービー↑

病院見学・インターンのお問合せ：各病院リハ責任者に直接問合せ下さい。

少しでもその方らしい状態でのためのリハビリを提供したい

# SMG Rehabilitation

Department of Rehabilitation of  
Shinjuku Medical and welfare Group  
RECRUIT BOOK





## Philosophy 理念

新富士病院グループ リハビリテーション専門職 [理学療法士 (PT)、作業療法士 (OT)、言語聴覚士 (ST)] として常に、リハビリテーションの本質を追求し、患者様および利用者様の人権を尊重し、地域に根差した安全、安心、満足度の高いリハビリテーションを提供する。

## Our Value 行動指針・価値観

1. 臨床能力向上と後輩育成と研究に努める。
2. 医療および介護の動向を見据え、リハビリテーションの専門性を追求する。
3. 組織人として業務遂行に関わる報告・連絡・相談事項等を上司に実行できるように努める。
4. 患者様、利用者様に対して十分な質と量のリハビリテーションを提供する。

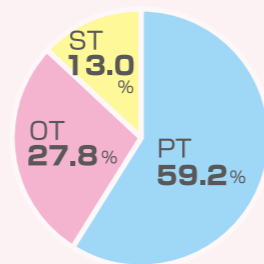
## Greeting ご挨拶

皆さん初めまして、SMG リハ部門パンフレットをご覧いただきありがとうございます。『SMG』あまり聞きなれないかと思いますが、ShinFuji Medical and welfare Groupe (略して SMG) と我々と呼んでいます。SMG リハ部門では新人教育システムを毎年更新し、一人前のセラピストになれるセラピスト教育システムの構築はもちろん、社会人としての一般教育も並行して行っております。ぜひ SMG リハビリ部門への入職を心からお待ちしております。



新富士病院グループ東京本部  
リハビリテーション科  
次長 土部 吉文

## Information 数字で見る東京本部リハビリテーション科



PT	119名
OT	56名
ST	26名
<b>合計</b>	<b>201名</b>
平均経験年数	5.0年
2023 新卒数	30名

日体大SMG横浜 OFFICIAL PARTNER  
新富士病院グループは、なでしこリーグ1部、陸上七種混合競技、日体大 SMG 横浜のトップパートナーです。



## Rehabilitation Support サポート活動

### 日体大SMG横浜 フィジカルサポート支援

日体大SMG横浜の選手に対して、リハビリ職として「ケガ予防トレーニング指導」、「ケガ後からの競技復帰支援」を行っております。病院リハビリ科に所属しながら、定期的にスポーツ現場に関わることが出来るグループです。経験のある先輩PTの指導を受けながら、スポーツ現場で経験を積むことが可能です。



## Hospital Information 新富士病院グループ東京本部 リハビリテーション科がある施設をご紹介します

医療法人社団 三医会  
鶴川記念病院 180床



PT 12 OT 11 ST 3

地域包括 療養 訪問



係長 湯澤 大輔 OT

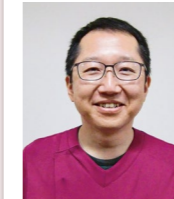
当院は、経験豊富なスタッフが多数、亜急性期（地域包括ケア病棟）～生活期（療養病棟、訪問リハ、デイサービス、介護予防事業）など一カ所で多くの事を学べる環境と時代の流れに合わせた多様な働き方へ対応し、長く働ける職場を目指して日々邁進しています。

医療法人社団 三医会  
鶴川リハビリテーション病院 120床



PT 18 OT 12 ST 6

回復期 療養 訪問



課長 遠藤 康博 OT

鶴川リハビリテーション病院では、リハビリテーションにより「その人らしさ」を再獲得し、「納得・満足できる生活」を取り戻すことを達成する為に、入院、訪問、通所、地域活動など様々な取り組みを行っています。ぜひ見学しに来て下さい。お待ちしております。

医療法人社団 京浜会  
京浜病院 71床



PT 5 OT 0 ST 0

療養 訪問



主任 恒吉 礼俊 PT

現在病院改築中で R6.8月～オープン予定。残業も少なくプライベートとの両立可能。病院からの交通網も整っており休暇取得もしやすく仕事後の帰省も容易な職場。スタッフ数も少人数でアットホーム。認知症に強い医師からの指導など一人一人にあった手厚さが魅力。

医療法人社団 晃進会  
たま日吉台病院 199床



PT 18 OT 6 ST 5

急性期 地域包括 療養 訪問



係長 増田 哲郎 PT

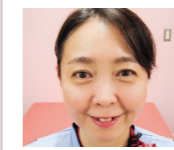
『発症から在宅まで、安らぎと信頼のリハビリテーションを提供します』を理念に、外来・入院から在宅・施設までの広い範囲で業務を行っています。ぜひ一緒に地域貢献しましょう。

医療法人社団 晃進会  
川崎みどりの病院 120床



PT 8 OT 2 ST 0

療養



担当課長 佐藤 直子 PT

維持期～終末期の多様な疾患を持った高齢者中心の病院です。入院患者様個々の人生を尊重したリハビリテーションを目指しています。

医療法人社団 逸生会  
大橋病院 144床



PT 18 OT 11 ST 6

地域包括 療養 訪問



課長代理 齋藤 弘樹 PT

生活期のリハビリをしっかり学びたい方お勧め！充実したスタッフ数で、他にはない特色ある取り組みも実施！ワークライフバランスの実現へのサポートもしています。

医療法人社団 博慈会  
青葉さわい病院 170床



PT 32 OT 14 ST 6

急性期 回復期 地域包括 療養 訪問



係長 尹 成祐 PT

療養・回復期・急性期・訪問・外来と幅広く経験が可能で、各分野のスペシャリストも在籍しています。スポーツに関わる外部活動も行っています。いつでもご見学にお越しください！

医療法人社団 朱鷺会  
大内病院 53床



PT 4 OT 0 ST 0

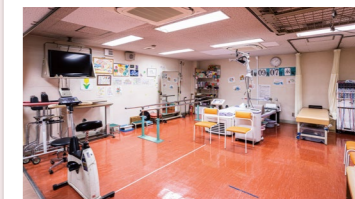
地域包括 療養



主任代理 小林 大洋 PT

リハ室から富士山が見られ眺望が最高です。地域包括ケア病床と一般病床ですので、ゆっくりとリハビリを行うことが出来ます。小田原周辺で職場をお探しの方は、お待ちしております。

医療法人社団 観有会  
安田病院 43床



PT 4 OT 0 ST 0

地域包括 訪問



主任 若切 寿人 PT

当院は全床地域包括ケア、訪問リハ、外来リハがあり、PT4名で若手が多いです。生活期リハと退院支援、在宅サービスを中心に患者様と長く関われるリハビリを展開しています。